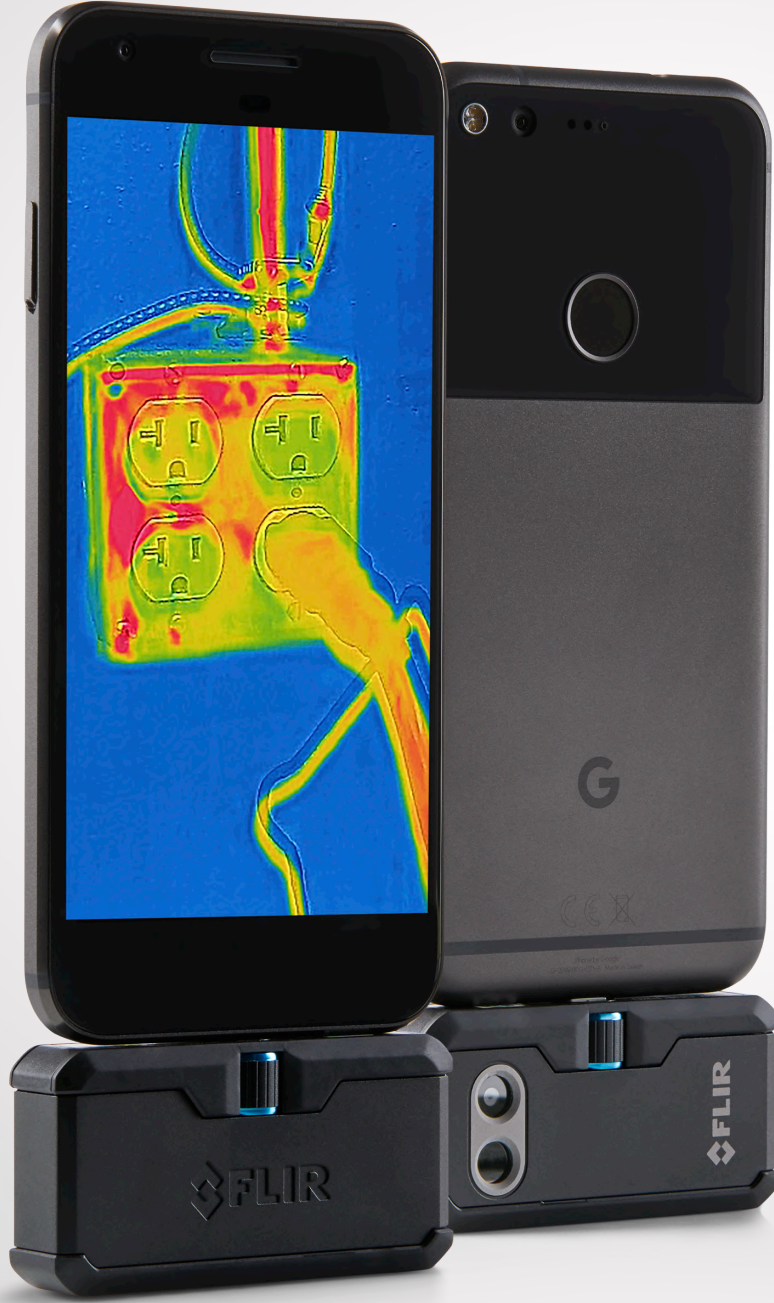




**IRMARINETECH**  
Yazılım Danışmanlık



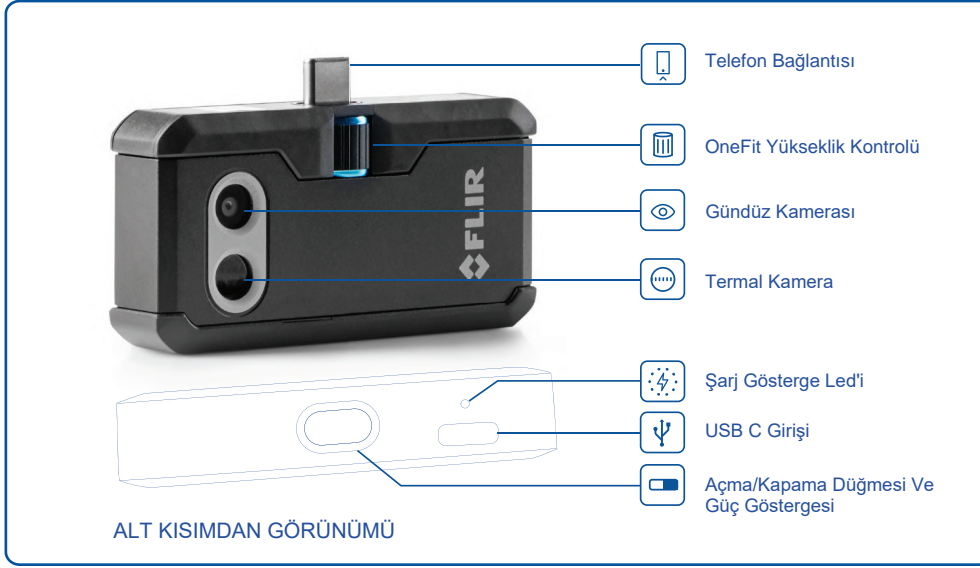
**FLIR ONE PRO**

## **KULLANICI REHBERİ**

Android ve iOS için  
Üçüncü Nesil

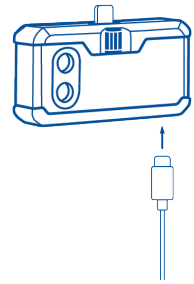
# FLIR ONE PRO KULLANIM KILAVUZU

FLIR ONE Pro, benzersiz bir termal görüntülemeyle dünyayı yepyeni bir şekilde görmenizi sağlar. Bu Kullanıcı Kılavuzu, FLIR ONE Pro'yu kullanmak için ihtiyaç duyacağınız bilgileri içerir.



## ⚡ FLIR ONE PRO'NUN ŞARJ EDİLMESİ

Güç kablosunun USB-C ucunu FLIR ONE Pro'ya takın ve diğer ucunu 1A güç kaynağına takın. Şarj Gösterge LED'i cihaz şarj olurken yanıp söner. FLIR ONE Pro yaklaşık 1 saat içinde tam kapasite şarj olur. Cihaz tamamen şarj olduğunda, Şarj Gösterge LED'i sürekli yanacaktır. Kullanım sırasında şarj edilemez.



## FLIR ONE UYGULAMASI

FLIR ONE uygulamasının en son sürümünü İOS için App Store uygulamasından, Android için Google Play Store dan indirin ve ardından başlatın.FLIR ONE Pro'yu açın ve telefonunuza bağlayın. FLIR ONE Pro kapalıysa, uygulama, kamera özelliğini görüntülemeyen önce FLIR ONE Pro kameranızı takmanız ister.

## UYGULAMAYA GENEL BAKIŞ

Ekranın üst kısmında kayar menü, Spot Metre, Torch, Timer ve Calibration simgelerinin bulunduğu siyah bir çubuk vardır. Bunun altında canlı görüntü ve ekranın altında Galerî, Kamera, Görüntü Kontrolleri ve Mod (Fotoğraf, Video veya Hızlandırılmış Çekim) simgelerine sahip başka bir siyah çubuk var.

## RESİM ÇEKME

Alt çubuğun üst kısmında, fotoğraf modunu seçmek için sağa veya sola kaydırın. Bir fotoğrafı kaydetmek için ekranın altındaki yuvarlak beyaz düğmeye dokununuz. Görüntüler Galerî'ye kaydedilir. Uygulama Ayarlarında, resimlerin telefonun resim kitaplığına kaydedilmesi de mümkündür. En son kaydedilen görüntüyü görüntülemek için sol alttaki küçük resme dokununuz. Bir görüntüyü görüntülerken, görünür kameradan alttaki görüntüyü ortaya çıkarmak için görüntü üzerinde yukarı veya aşağı kaydırın. Kaydedilen görüntüleri görüntülemek için FLIR ONE Pro kameranın telefona takılı olması gerekli değildir.

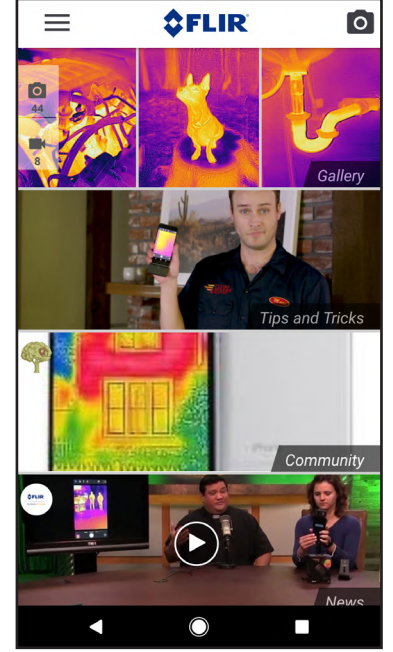
## VIDEO ÇEKME

Alt çubuğun üst kısmında, video modunu seçmek için sağa veya sola kaydırın. Ardından video çekmeye başlamak için kırmızı düğmeye dokununuz. Video yakalamayı durdurmak ve videoyu FLIR Kitaplığına kaydetmek için kırmızı düğmeye tekrar dokununuz. Yakalanan videoyu görüntülemek için, Galerî'ye erişmek için ekranın sol alt kısmındaki küçük resme dokununuz.

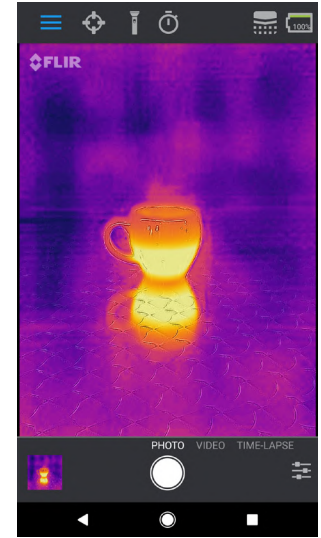
## ZAMAN ARALIKLI VİDEO

Alt çubuğun üst kısmında, hızlandırılmış modu seçmek için sağa kaydırın. Ardından Hızlandırılmış Seçenekleri görüntülemek için kırmızı düğmeye dokununuz. Seçenekleri gerektiği gibi ayarlayın ve ardından video yakalamaya başlamak için kırmızı düğmeye dokununuz. Video yakalamayı durdurmak için kırmızı düğmeye tekrar dokununuz.

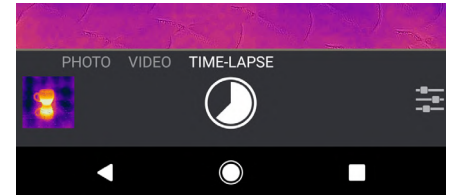
## FLIR ONE UYGULAMASI



## MOD EKRANI



## ZAMAN ARALIKLI VİDEO





## BENİM GALERİM

Yakalanan görüntüler ve videolar, ekranın sol alt köşesindeki küçük resim seçilerek görüntülenebilir ve düzenlenebilir.

Görüntüler ve videolar, metin mesajı veya e-posta yoluyla paylaşılabilir ve renk paleti veya sıcaklık ölçeği değiştirilerek düzenlenebilir.

Bir görüntü görüntülenirken, MSX® karıştırma için kullanılan görünür görüntüyü ortaya çıkarmak için yukarı veya aşağı kaydırmak mümkündür.



## DEĞİŞEN RENK PALETLERİ

Ekran (canlı görüntü), ekranın sağ alt köşesindeki Görüntüleme Seçenekleri menüsüne dokununuz. Resmin nasıl görüntüleneceğini değiştirmek için Renk Paleti simgesine dokununuz. Görüntülenen renk paletlerinden birini seçin. Uygulama, renk, gri tonlama veya bir bot kombinasyonunu içeren dokuz farklı palet arasından seçim yapmanızı sağlar.



## IR ÖLÇEKLİ

FLIR ONE Pro size sahnenin sıcaklık aralığını gösterecek ve IR Ölçeği adı verilen bir özelliği kullanarak sıcaklık haritasını ayarlamanıza izin verecektir. Kullanmak için Görüntüleme Seçenekleri menüsündeki IR Ölçeği simgesine dokununuz. Ölçek, yüksek ve düşük sıcaklıklar etiketlenmiş olarak ekranın sol tarafında görünecektir. Çubuğa basıp, basılı tutarak ve yukarı veya aşağı kaydırarak renk eşlemesini ayarlayabilirsiniz. Ayrıca ölçümlere manuel olarak dokunabilir ve seçtiğiniz limitleri girebilirsiniz.



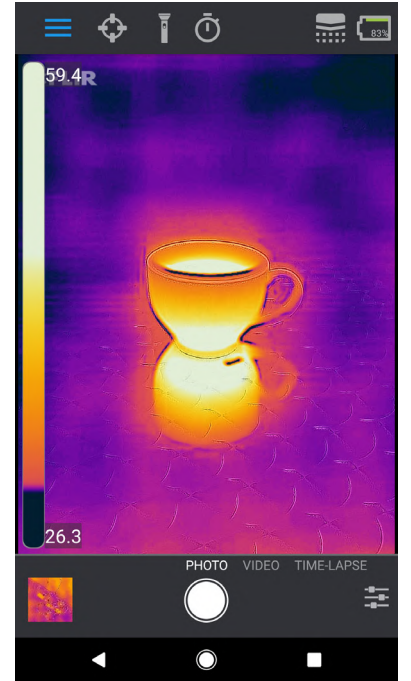
## KAZANÇ MODU

FLIR ONE Pro, sıcaklıklar için genişletilmiş bir aralığa sahiptir. 400 santigrat dereceye (752 derece Fahrenheit) kadar ölçüm yapabilir. Yüksek kazanç standart moddur. Kullanmak için Görüntüleme Seçenekleri menüsündeki Kazanç modu simgesine dokununuz. Düşük seçeneğini seçin ve standart moda yaptığınız gibi spot metreleri veya ilgilenilen bölgeleri kullanın.

## BENİM GALERİM



## IR ÖLÇEKLİ





## SPOT METRELER VE İLGİ BÖLGELERİ (ROI)

Spot sayaçları ve ilgilenilen bölgeleri kullanırken, FLIR ONE Pro görüntü üzerinde bir sıcaklık ortalamasını (C veya F derece olarak) görüntüler. Spot Metre(ler)in doğruluğu, nesneden uzaklık, ortam sıcaklığı ve gözlemlenen malzemenin emisyonu gibi birçok faktöre bağlıdır. Kullanıcılar, [www.infraredtraining.com](http://www.infraredtraining.com) adresinden Termografi bilimi hakkında daha fazla bilgi almaya teşvik edilir. Fahrenheit ile Santigrat arasında geçiş yapmak için Kontrol Panelindeki Ayarlar seçeneğini kullanın.

*Not: Spot metre ve/veya RIO'lar eklemek için, spot metre ve RIO'ların bir listesini almak için sol üst köşedeki Spot Meter simgesine dokununuz. Tek seferde en fazla üç spot metre, üç kare ROI ve üç dairesel ROI görüntülenebilir. Ekranda hareket ettirmek için Spot Metre'ye dokununuz ve basılı tutunuz. RIO'lerin boyutunu ayarlamak için sıkıştırın.*



## EL FENERİ

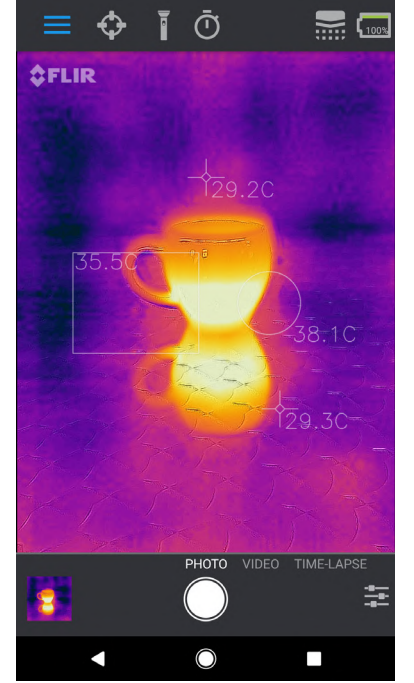
FLIR MSX, görünürden yararlanan patentli bir teknolojidir. Ayrıntıları ve görüntü keskinliğini en üst düzeye çıkarmak için FLIR ONE Pro'da bu özelliklere sahiptir. Bu özellik bir miktar görünür ışık gerektirir, bu nedenle karanlık ortamlarda görüntü ayrıntısını geliştirmek için akıllı telefonun el fenerini açın. Bu özellik, telefonda yerleşik olan ışığı kullanır.



## ZAMANLAYICI

Zamanlayıcı seçeneği, kullanıcının bir görüntü kaydedilmeden önce bir zaman gecikmesi ayarlamasına olanak tanır. Zamanlayıcı simgesi seçildiğinde, Zamanlayıcı kontrol paneli görüntülenir. Kullanıcı, zaman gecikmesini 3 veya 10 saniyeye ayarlayabilir veya zaman geciktirme seçeneğini kapatabilir. Zamanlayıcı gecikmesi etkinleştirildiğinde, kullanıcı ekranın altındaki yuvarlak beyaz düğmeye dokunarak bir görüntü kaydeder ve ardından bir zamanlayıcı geri sayımı görüntüler.

## SPOT METRELER VE ROI'ler





## OTOMATİK KALİBRASYON

Kameranın içinde, periyodik olarak devreye giren ve termal kameranın kalibrasyon veya görüntü yenilemesi yapmasına izin veren mekanik bir deklanşör bulunur. Deklanşör etkinleştirildiğinde, görüntü kısa bir süre donacaktır. Kamera ilk açıldığında ve daha sonra periyodik olarak, uygulama en uygun görüntüyü sağlamak için otomatik bir kalibrasyon gerçekleştirir. Ana ekranın sağ üst köşesindeki Kalibrasyon simgesine dokunarak deklanşörü manuel olarak etkinleştirmek de mümkündür. Ayarlar Menüsünden Otomatik Kalibrasyon kapatılarak kalibrasyon manuele değiştirilebilir.



## MSX HİZALAMA KONTROLÜ

FLIR ONE Pro, termal ve görsel görüntüleri 3 metre mesafede hizalayacak şekilde ayarlanmıştır. Sahneleri yakından görüntülemek için MSX Mesafe kaydırıcı kontrolünü kullanın. Kaydırıcı kontrolünü etkinleştirmek için MSX Mesafe kontrolü'ne dokunun, ardından kontrolü kaydırarak hizalamayı ayarlayın. Kaydırıcı kontrolünden çıkmak için simgeye tekrar dokunmanız yeterlidir.



## KİLİT AÇIKLIĞI

Kilit Aralığı işlevi, ekrandaki renklerin sıcaklık aralığını baktığınız sahneye kilitler. Menzili tutmak için Kilit Aralığı simgesine dokunun ve sahnenin otomatik ölçeklendirmesine geri dönmek için tekrar dokunun.



## AYARLAR MENÜSÜ

Ayarlar Menüsü, kullanıcının ek özellikleri yapılandırmasına izin verir. FLIR ONE Pro'da aşağıda açıklandığı gibi.

### KONUMU KAYDET

Bir cep telefonu sinyali mevcutsa, konum, çekilen görüntülere eklenecektir. Bu, görüntüleri bir harita üzerinde görmeyi mümkün kılar.

### FOTOĞRAFLARA KAYDET

Fotoğraflarınızın ve videolarınızın bir kopyasını telefonun fotoğraf galerisine kaydetmek için bunu açın. Görüntüler, bu ayardan bağımsız olarak her zaman FLIR ONE Pro kamerada saklanır. Halihazırda yakalanan öğeler kopyalanmayacaktır.

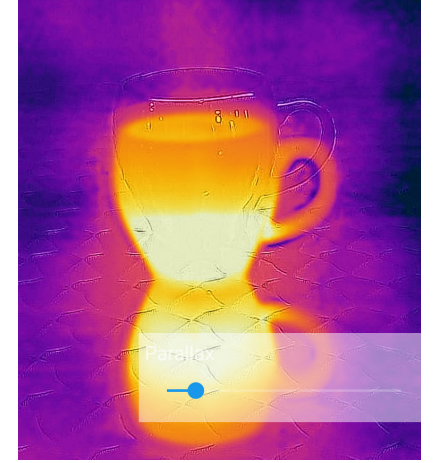
### FOTOĞRAFLARA KAYDET

Fahrenhayt ve Santigrat ölçeği arasındaki sıcaklık ölçü birimini değiştirmek için bu ayarı kullanın.

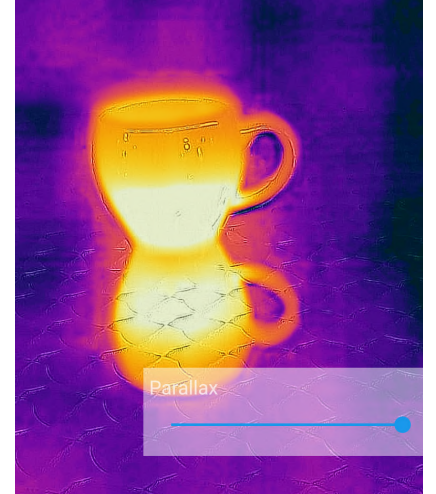
## MSX MESAFE KAYDIRICI



## TELAFİ ETME



## HİZALI



## EMİSYON

Spot Meter etkinleştirildiğinde, görüntülenen sıcaklık, hedef malzemenin Emisivite olarak bilinen bir özelliği de dahil olmak üzere birçok faktörden etkilenir. Bu özellik, bir malzemenin termal enerjiyi ne kadar iyi yaydığına veya yaydığına göreceli bir derecesidir. Bazı malzemeler diğerlerinden daha fazla yayıcıdır; metaller gibi parlak veya yansıtıcı malzemeler zayıf yayıcı olma eğilimindedir. Çoğu malzeme için varsayılan "mat" ayar, adil bir yaklaşımdır.

## YARDIM

FLIR ONE Pro hakkında daha fazla bilgiye Yardım bölümünden ve uygulamadaki İpuçları ve Püf Noktaları içeriğinden ulaşılabilir.

## FLIR ONE HAKKINDA

FLIR ONE Pro Hakkında menü seçeneği, FLIR ONE Pro kamera, FLIR ONE Pro uygulaması, şirketimiz FLIR Systems, Inc. ve ek yasal, lisans ve düzenleyici bilgiler hakkında bilgi sağlar.

### DİKKAT !

FLIR ONE ve FLIR ONE Pro su geçirmez değildir. FLIR ONE veya FLIR ONE Pro, ateş veya erimiş metal gibi çok sıcak nesnelere gözlemlemek için kullanılıyorsa dikkatli olun.